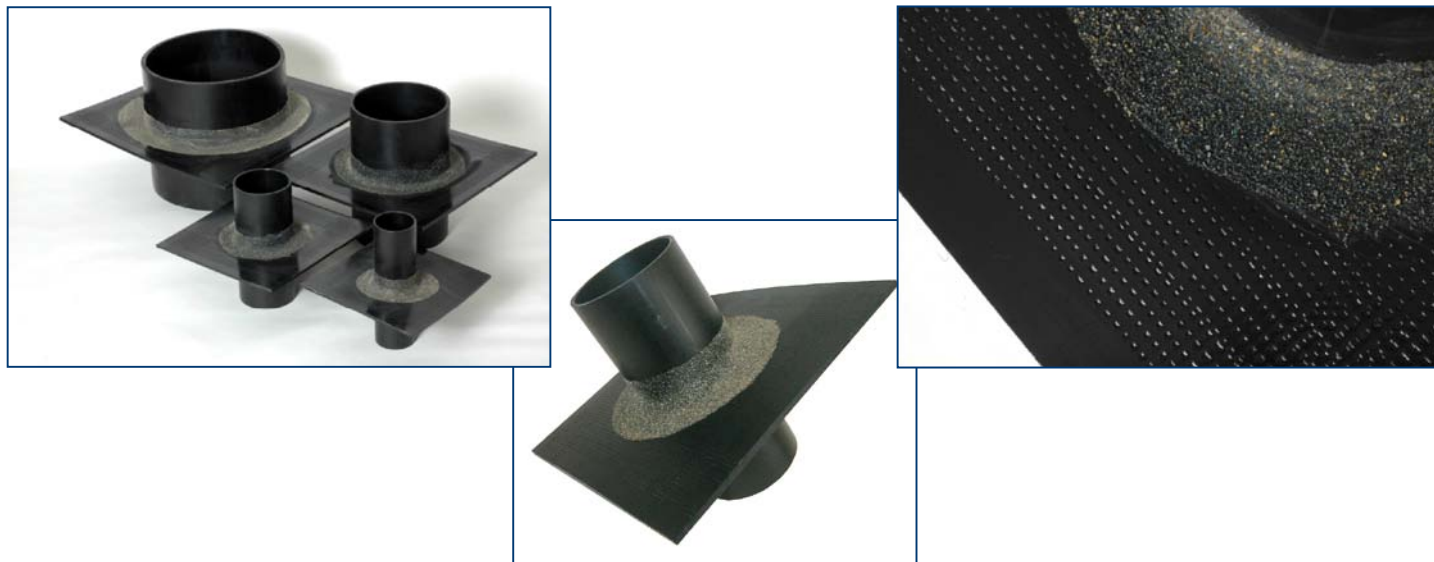




SOLUZIONI PER PASSAGGI: Passatubo ZEMENTOL GRD



Caratteristiche del prodotto:

- Il passatubo ZEMENTOL GRD è un tubo Geberit con flangia a tenuta stagna per l'attraversamento di platee di fondazione, muri e solai.
- Per consentire il successivo allacciamento mediante manicotto dei tubi in ghisa o in materiale sintetico vanno posizionati sui lati esterni, in fase di montaggio, anelli in polistirolo di dimensione variabile a seconda del diametro dei tubi.
- La geometria e le caratteristiche fisiche dei materiali componenti garantiscono una perfetta aderenza con il calcestruzzo impermeabile.
- Il passatubo ZEMENTOL GRD è idoneo al montaggio dei passacavi ZEMENTOL MCT e delle guarnizioni passatubo ZEMENTOL RRD.

Materiali e componenti:

- Tubo in HDPE con flangia saldata a tenuta stagna.

Dimensioni:

tipo prodotto	diametri nominali (in mm)	misure flangia (in mm)
ZEMENTOL GRD50	50	250 x 250
ZEMENTOL GRD56	56	250 x 250
ZEMENTOL GRD75	75	250 x 250
ZEMENTOL GRD110	110	300 x 300
ZEMENTOL GRD125	125	300 x 300
ZEMENTOL GRD160	160	400 x 400
ZEMENTOL GRD200	200	400 x 400
ZEMENTOL GRD250	250	450 x 450
ZEMENTOL GRD315	315	500 x 500

Misure standard 250 e 300 mm
(fornitura lunghezze speciali su richiesta)

Montaggio:

- Muro: Il passatubo ZEMENTOL GRD viene fissato al cassero e annegato nel calcestruzzo durante il getto. Per consentire un'agevole allacciamento dei tubi, intorno agli elementi ZEMENTOL GRD viene posizionato, e rimosso dopo lo scasso, un anello di polistirolo.
- Platea e Solaio: Il passatubo ZEMENTOL GRD viene posato con il collare a una distanza di almeno 10 cm dal bordo esterno dell'elemento strutturale in calcestruzzo, in modo tale da essere completamente annegato nel getto. Nel caso in cui il passatubo GRD sporga dall'elemento strutturale o venga utilizzato come tubo guaina, gli anelli in polistirolo possono essere non necessari.