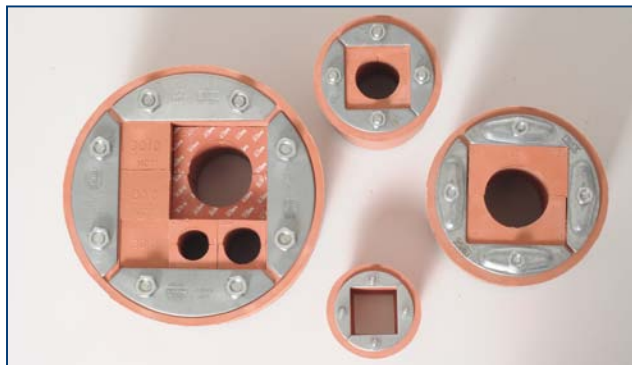




## SOLUZIONI PER PASSACAVI: Passacavi ZEMENTOL MCT

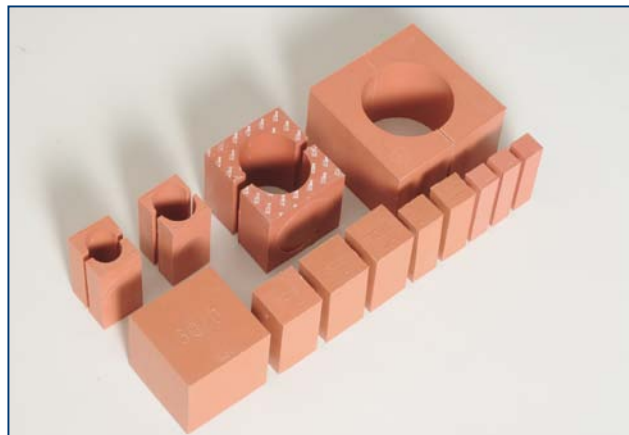
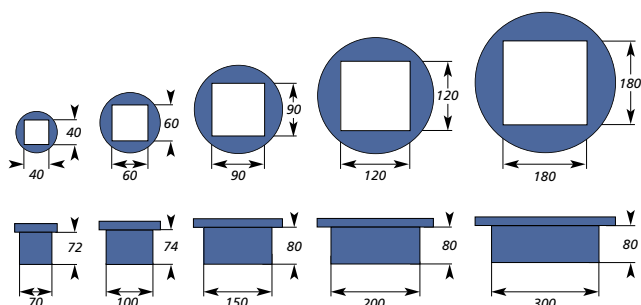


### Caratteristiche del prodotto:

- L'elemento passacavi ZEMENTOL MCT con moduli di tenuta in gomma sintetica chiude ermeticamente aperture di installazione come quelle dei tubi guaina o carotaggi. Sono disponibili anche appositi moduli di riempimento per profili rettangolari in varie misure.
- Gli elementi ZEMENTOL MCT disponibili in cinque misure standard vengono riempiti con moduli sagomati (per i cavi) e con moduli di riempimento (per gli spazi non occupati da cavi).
- Per cavi già posati all'interno delle aperture sono disponibili speciali elementi passacavi aperti.
- Il sistema passacavi ZEMENTOL MCT è un sistema molto flessibile e di semplice montaggio. Possono essere passati uno o anche più cavi o tubi.
- L'utilizzo della gomma sintetica con tolleranze molto ridotte fa sì che l'elemento sia molto resistente a sbalzi di temperatura, alla pressione (fino a 2 bar), all'aggressività dei prodotti chimici e alle vibrazioni.

### Materiali e componenti:

- Gomma sintetica (Lycron).
- Acciaio zincato o acciaio inox.



### Dimensioni:

tipo prodotto	diametro del foro (in mm)
ZEMENTOL MCT 70	70
ZEMENTOL MCT 100	100
ZEMENTOL MCT 150	150
ZEMENTOL MCT 200	200
ZEMENTOL MCT 300	300

### Montaggio:

- Il montaggio degli elementi ZEMENTOL MCT non richiede attrezzi particolari. Tutti i moduli di tenuta sono auto-lubrificanti.
- Dopo aver determinato il diametro del foro deve essere controllata la tolleranza in eccesso (max. 2 mm) e la tolleranza in difetto (0 mm). L'elemento passacavi ZEMENTOL MCT viene inserito e posizionato nell'apertura senza l'utilizzo di lubrificanti.
- Dopo aver controllato che lo spazio all'interno della cornice sia pulito vengono infilati i cavi. I cavi più spessi vengono posizionati lungo il bordo inferiore della cornice. In seguito vengono inseriti i moduli sagomati e i moduli di riempimento. Per ultimo bisogna stringere le viti di serraggio affinché sporgano di ca. 12 mm rispetto alla filettatura.

